



มหาวิทยาลัยราชภัฏนครราชสีมา

Nakhon Ratchasima Rajabhat University

## โครงการ

เก็บรวบรวมตัวอย่างพรรณไม้และจัดทำทะเบียนพรรณไม้  
ในมหาวิทยาลัยราชภัฏนครราชสีมา

เทียมหทัย ชูพันธ์ และ ชีระ ธรรมวงศา

# วัตถุประสงค์

- เพื่อเก็บรวบรวมตัวอย่างพรรณไม้ในมหาวิทยาลัยราชภัฏนครราชสีมา
- เพื่อศึกษาทบทวนความหลากหลายของพรรณไม้ในมหาวิทยาลัยราชภัฏนครราชสีมา



# การดำเนินงาน

- งบประมาณแผ่นดิน ประจำปีงบประมาณ พ.ศ. 2558
  - หมวดค่าใช้จ่าย
    - ค่าจ้างเก็บตัวอย่างและรักษาสภาพตัวอย่างพรรณไม้ 10,000 บาท
  - หมวดค่าวัสดุ
    - ค่าวัสดุ-อุปกรณ์และสารเคมี 20,000 บาท
    - (กระดาษติดตัวอย่างพรรณไม้ กล่องเก็บตัวอย่าง สารเคมี)
- ระยะเวลาดำเนินการ : มกราคม ถึง สิงหาคม พ.ศ. 2558

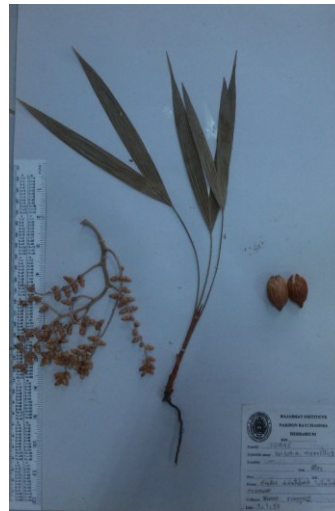
# การประเมินผลโครงการ

## ➤ ตัวอย่างพรรณไม้ในห้องพิพิธภัณฑ์พืช

โครงการอนุรักษ์พันธุกรรมพืชฯ มหาวิทยาลัยราชภัฏนครราชสีมา

## ➤ฐานข้อมูลตัวอย่างพรรณไม้เบื้องต้น

ในมหาวิทยาลัยราชภัฏนครราชสีมา



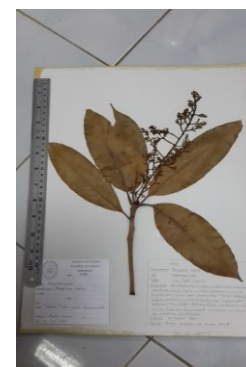
# ผลการดำเนินงาน

- มีการเก็บรวบรวมและรักษาสภาพตัวอย่างพรรณไม้ในพิพิธภัณฑ์พืช มหาวิทยาลัยราชภัฏนครราชสีมา 100 ชนิด เพื่อใช้ในการอ้างอิง การบริการวิชาการ และการเรียนการสอน (นายวิโรจน์ ท่าเลิศ และ นายสง่า เขียวไธสง)
- มีฐานข้อมูลเบื้องต้นตัวอย่างพรรณไม้ในมหาวิทยาลัยราชภัฏนครราชสีมา เพื่อใช้ในการสืบค้นการเผยแพร่ผลงาน การเรียนการสอน และการบริการวิชาการ



# ตัวอย่างพรรณไม้แห้ง 100 ชนิด

| วงศ์           | ชนิดตัวอย่างพืช                           | จำนวน |
|----------------|---|-------|
| Acanthaceae    | ใบเงิน ต้อยติ่ง                           | 2     |
| Amaranthaceae  | บานไม่รู้โรยป่า                           | 1     |
| Amaryllidaceae | พลับพลึง                                  | 1     |
| Anacardiaceae  | มะม่วงหัวแมงวัน อ้อยช้าง มะม่วงบ้าน มะกอก | 4     |
| Annonaceae     | กะเจียน                                   | 1     |
| Apocynaceae    | ยี่โถ โมกมัน โมกบ้าน                      | 3     |



# ตัวอย่างพรรณไม้แห้ง 100 ชนิด

| วงศ์          | ชนิดตัวอย่างพืช            | จำนวน |
|---------------|----------------------------|-------|
| Asteraceae    | หมอน้อย ตีนตุ๊กแก          | 2     |
| Bignoniaceae  | ปีบ ทองอุไร                | 2     |
| Capparaceae   | กุ่มบก แฉง                 | 2     |
| Casuarinaceae | สนทะเล                     | 1     |
| Cleomaceae    | ผักเสี้ยน                  | 1     |
| Combretaceae  | สะแกนา รกฟ้า หูกวาง สมอไทย | 4     |





# ตัวอย่างพรรณไม้แห้ง 100 ชนิด

| วงศ์             | ชนิดตัวอย่างพืช                             | จำนวน |
|------------------|---|-------|
| Costaceae        | เอื้องหมายนา                                | 1     |
| Cucurbitaceae    | ตำลึง                                       | 1     |
| Dipterocarpaceae | ยางนา พลวง รัง                              | 3     |
| Ebenaceae        | ตับเต่าต้น มะเกลือ ตะโกนา                   | 3     |
| Euphorbiaceae    | โกสน น้ำมันราชาสีห์ กระปือเจ็ดตัว บัตตาเวีย | 5     |
| Fabaceae         | มะขามเทศ ชงโค ประดู่ ทรงบาดาล มะขาม         | 23    |





# ตัวอย่างพรรณไม้แห้ง 100 ชนิด

| วงศ์          | ชนิดตัวอย่างพืช                   | จำนวน |
|---------------|-----------------------------------|-------|
| Lauraceae     | หมีเหม็น                          | 1     |
| Lecythidaceae | จิกนา กระโดน                      | 2     |
| Lythraceae    | ตะแบกนา เสลา อินทนิลบก อินทนิลน้ำ | 4     |
| Magnoliaceae  | จำปี                              | 1     |
| Malvaceae     | ชบา พลับพลา แดงสะแก               | 3     |
| Meliaceae     | สะเดา สะเดาอินเดีย                | 2     |



# ตัวอย่างพรรณไม้แห้ง 100 ชนิด

| วงศ์           | ชนิดตัวอย่างพืช              | จำนวน |
|----------------|------------------------------|-------|
| Moraceae       | ขนุน ไทร ยางอินเดีย ช่อย     | 4     |
| Moringaceae    | มะรุม                        | 1     |
| Muntingiaceae  | ตะขบฝรั่ง                    | 1     |
| Myrtaceae      | แปรงล้างขวด ยูคาลิปตัส หว่า  | 3     |
| Nyctaginaceae  | เฟื่องฟ้า                    | 1     |
| Ochnaceae      | ช้างน้ำ                      | 1     |
| Phyllanthaceae | มะกา มะยม ลูกใต้ใบ มะขามป้อม | 4     |



# ตัวอย่างพรรณไม้แห้ง 100 ชนิด

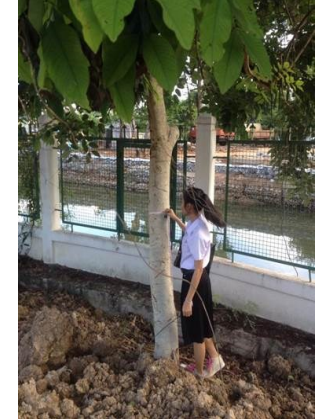
| วงศ์        | ชนิดตัวอย่างพืช                         | จำนวน |
|-------------|---|-------|
| Rhamnaceae  | ตะครอง                                  | 1     |
| Rubiaceae   | ระเวียง คำมอกหลวง เข็ม กระทุ่มนา ยอดป่า | 5     |
| Rutaceae    | มะสัง แก้ว                              | 2     |
| Salicaceae  | ตะขบป่า                                 | 1     |
| Sapindaceae | ตะคร้อ                                  | 1     |
| Sapotaceae  | พิกุล                                   | 1     |
| Verbenaceae | เทียนหยด                                | 1     |



# ผลการดำเนินงาน

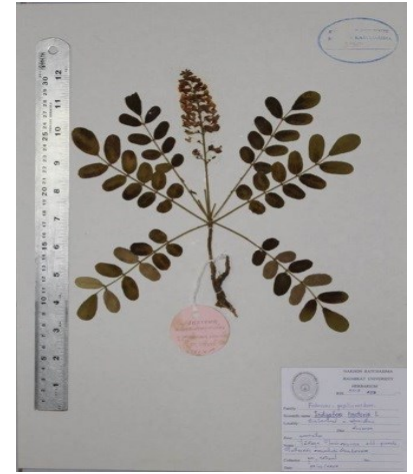
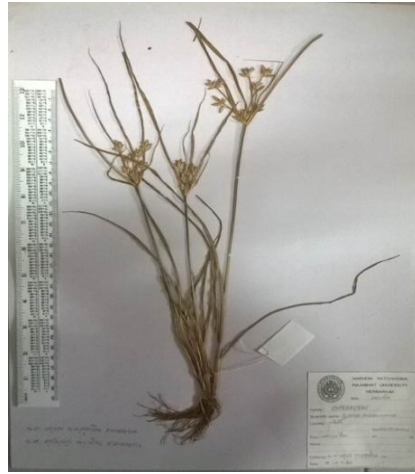
- **ทราบความหลากหลายของพรรณไม้ในมหาวิทยาลัย**  
เพื่อเป็นฐานข้อมูลในการจัดทำหนังสือพรรณไม้ในมหาวิทยาลัย  
และป้ายชื่อพรรณไม้ในอนาคต
- **เพิ่มเติมข้อมูลใน มคอ.3 และ มคอ.5** เพื่อเป็นกรณีศึกษา  
การบูรณาการสู่การเรียนการสอนในรายวิชาพฤกษศาสตร์  
อนุกรมวิธาน พืชท้องถิ่น และสวนพฤกษศาสตร์โรงเรียน
- **มีฐานข้อมูลอ้างอิงสู่การร่วมรักษาวัฒนธรรมและภูมิปัญญา  
พื้นบ้าน**ในการศึกษาต่อยอดการใช้ประโยชน์จากพืชสมุนไพร  
ในท้องถิ่นในรายวิชาปัญหาพิเศษทางชีววิทยา

# การเรียนรู้การสอน





# การเก็บรักษาตัวอย่างพรรณไม้ในพิพิธภัณฑ์



# ฐานข้อมูลพรรณไม้เบื้องต้น

NRRU herbarium - Microsoft Excel

| No.   | Family name     | Scientific name                     | Local name         | Habit     | Duplicate | Determination                       | Date of collection  | Area | Collector |
|-------|-----------------|-------------------------------------|--------------------|-----------|-----------|-------------------------------------|---------------------|------|-----------|
| ลำดับ | ชื่อวงศ์        | ชื่อวิทยาศาสตร์                     | ชื่อท้องถิ่น       | นิสัย     | จำนวนชิ้น | แก้ไข (ดร.เทียมหนัย สุขพันธ์)       | วัน/เดือน/ปีที่เก็บ |      |           |
| 3     | Acanthaceae 1   | <i>Acanthus ebracteatus</i>         | เหือกปลาหมอ        | ไม้พุ่ม   | 8         | -                                   | 09/02/2548          |      |           |
| 4     | Acanthaceae 2   | <i>Andrographis paniculata</i>      | ฟ้าทะลายโจร        | ไม้พุ่ม   | 23        | -                                   | 24/11/2545          |      |           |
| 5     | Acanthaceae 3   | <i>Barleria lupulina</i>            | เสลดพังพอนตัวผู้   | ไม้พุ่ม   | 1         | -                                   | 14/11/2544          |      |           |
| 6     | Acanthaceae 4   | <i>Crossandra infundibutiformis</i> | อังกาบสีปุ่น       | ไม้พุ่ม   | 2         | -                                   | 06/01/2547          |      |           |
| 7     | Acanthaceae 5   | <i>Justicia adhatoda</i>            | เสนียด             | ไม้พุ่ม   | 4         | -                                   | 28/01/2551          |      |           |
| 8     | Acanthaceae 6   | <i>Justicia fragilis</i>            | ปีกไก่ดำ           | ไม้พุ่ม   | 2         | -                                   | 06/08/2545          |      |           |
| 9     | Acanthaceae 7   | <i>Graptophyllum pictum</i>         | ใบเงินใบทอง        | ไม้พุ่ม   | 7         | <i>Pseuderanthemum carruthersii</i> | 04/01/2551          |      |           |
| 10    | Acanthaceae 8   | <i>Rhinacanthus nasutus</i>         | ทองพันชั่ง         | ไม้พุ่ม   | 4         | -                                   | 16/02/2557          |      |           |
| 11    | Acanthaceae 9   | <i>Ruellia tuberosa</i>             | ต๋อยตึง            | ไม้ล้มลุก | 7         | -                                   | 10/02/2548          |      |           |
| 12    | Acanthaceae 10  | <i>Thunbergia erecta</i>            | ร่องไม้            | ไม้พุ่ม   | 6         | ช้องนาง                             | 18/07/2544          |      |           |
| 13    | Acanthaceae 11  | <i>Thunbergia erecta</i>            | ช้องนาง            | ไม้พุ่ม   | 2         | ??? รอดตรวจสอบชิ้นตัวอย่าง          | 01/01/2554          |      |           |
| 14    | Acanthaceae 12  | <i>Thunbergia fragrans</i>          | หูปากกา            | ไม้เลื้อย | 1         | -                                   | 27/10/2548          |      |           |
| 15    | Acanthaceae 13  | <i>Thunbergia grandiflora</i>       | สร้อยอินทนิล       | ไม้เลื้อย | 1         | -                                   | 02/01/2547          |      |           |
| 16    | Acanthaceae 14  | <i>Thunbergia laurifolia</i>        | รางจืด             | ไม้เลื้อย | 3         | -                                   | 30/09/2544          |      |           |
| 17    | Aizoaceae 1     | <i>Trianthema portulacastrum</i>    | ผักเบี้ยหิน        | ไม้ล้มลุก | 5         | -                                   | 20/02/2557          |      |           |
| 18    | Amaranthaceae 1 | <i>Achyrrathes aspera</i>           | พังกา หญ้าตีนชูขาว | ไม้ล้มลุก | 8         | -                                   | 05/09/2546          |      |           |
| 19    | Amaranthaceae 2 | <i>Alternanthera philoxeroides</i>  | ผักเบ็ดเทศ         | ไม้ล้มลุก | 2         | ผักเบ็ดน้ำ?                         | 18/02/2554          |      |           |
| 20    | Amaranthaceae 3 | <i>Alternanthera pungens</i>        | ผักเบ็ด            | ไม้ล้มลุก | 7         | โคกกระสุนเล็ก?                      | 15/01/2545          |      |           |
| 21    | Amaranthaceae 4 | <i>Gomphrena celosioides</i>        | บานไม่รู้โรยฝรั่ง  | ไม้ล้มลุก | 6         | <i>Alternanthera</i>                | 20/11/2014          |      |           |
| 22    | Amaranthaceae 5 | <i>Amaranthus spinosus</i>          | ผักขมหนาม          | ไม้ล้มลุก | 2         | -                                   | 10/01/2554          |      |           |
| 23    | Amaranthaceae 6 | <i>Amaranthus viridis</i>           | ผักขม              | ไม้ล้มลุก | 23        | -                                   | 14/07/2556          |      |           |
| 24    | Amaranthaceae 7 | <i>Celosia argentea</i>             | หงอนไก่ไทย         | ไม้ล้มลุก | 8         | -                                   | no date             |      |           |
| 25    | Amaranthaceae 8 | <i>Gomphrena globosa</i>            | บานไม่รู้โรย       | ไม้ล้มลุก | 22        | -                                   | no date             |      |           |

Activate Windows  
Go to PC settings to activate Windows.



# การใช้ประโยชน์จากพิพิธภัณฑ์ ปี 2557



# การใช้ประโยชน์จากพิพิธภัณฑ์ ปี 2558



# สรุปผลโครงการ

- **การเก็บรวบรวมตัวอย่างและการจัดทำทะเบียนตัวอย่างพรรณไม้  
ในมหาวิทยาลัยราชภัฏนครราชสีมา**
  - การสืบค้นและอ้างอิง
  - การเรียนการสอน : พฤกษศาสตร์ อนุกรมวิธาน พืชท้องถิ่น
  - งานบริการวิชาการ : ค่ายวิทยาศาสตร์ งานสวนพฤกษศาสตร์โรงเรียน
- **การจัดการพิพิธภัณฑ์พืช** : การเพิ่มจำนวนตัวอย่างให้ครอบคลุม  
การจัดหมวดหมู่และป้ายกำกับ การดูแลรักษาสภาพตัวอย่าง  
การจัดเก็บตัวอย่างทดแทน การจัดทำทะเบียนพรรณไม้